

広島大学図書館活動助成金実績報告書

(平成28年4月1日から平成29年3月31日)

ごあいさつ

平素より広島大学図書館活動助成金に格別のご理解とご協力を賜り、厚くお礼申し上げます。

平成28年度も多くの皆様からたくさんのご寄附をいただき、地域貢献事業等に活用させていただきました。本助成金の収支の現状と活用状況についてご報告させていただきますとともにあらためてお礼を申し上げます。

これからも本学学生、教職員の教育・研究を支援するとともに、社会に開かれた図書館として、学術資料の整備や地域住民の方々へのサービスを充実させ、地域社会の生涯学習ニーズに応えながら、地域社会に必要とされる文化及び学術の中核的施設としての誇りと責任をもち、引き続きご支援いただけるような図書館づくりに努めて参ります。

今後ご支援ご協力をいただきますようお願い申し上げますとともに、皆様のご健勝とご発展をお祈り申し上げます。

平成29年4月

広島大学図書館長 寺本 康俊

1 広島大学図書館活動助成金について

広島大学図書館活動助成金は、図書館の学術資料の整備や図書館の地域住民の方々へのサービスの一層の充実を図るため、これらの事業実施に活用させていただくために、平成17年2月に創設された寄附金制度です。

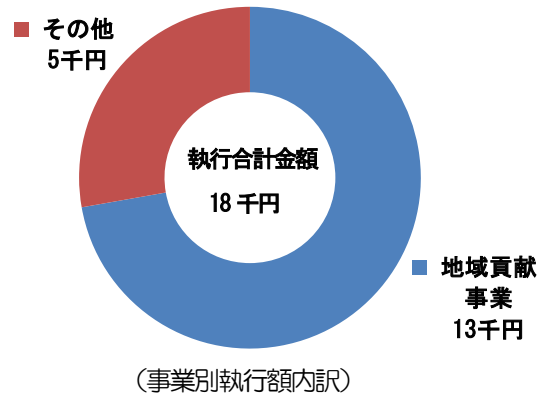
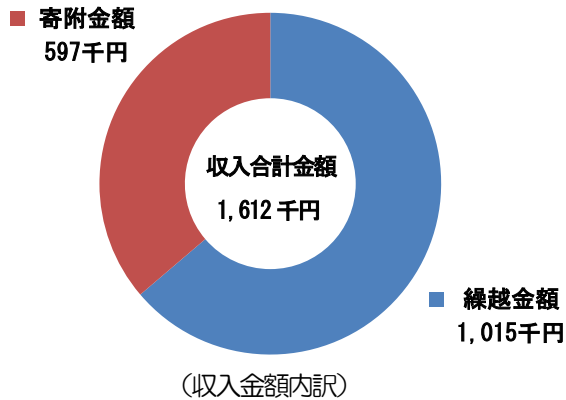
本学学生、教職員の教育・研究を支援するとともに、学術資料の整備や地域住民の方々へのサービスを充実させ、地域社会の生涯学習ニーズに応えていきたいと考えています。



2 収支報告

(1) 寄附金の執行状況

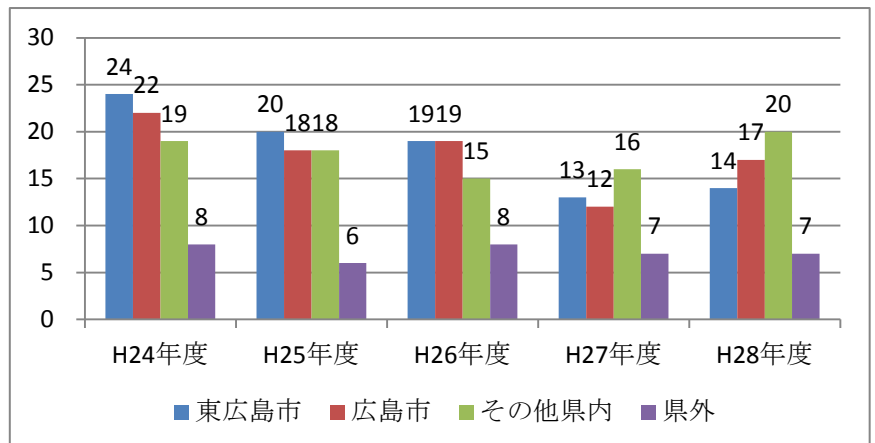
年度	繰越金額	寄附金額	執行金額	寄附金残額
16~27		7,453,000	6,437,819	1,015,181
28	1,015,181	597,000	17,760	1,594,421
計		8,050,000	6,455,579	1,594,421



(2) 年度別・居住地別データ

広島県内はもとより、県外からもご寄附をいただき、これまでいただいた寄附金は、8,050,000円(のべ件数：個人758件、企業・団体3件)となりました。

年度	居住地				件数	金額(円)
	県内			県外		
	東広島市	広島市	その他			
16	9	5	7	3	24	235,000
17	12	17	12	3	44	614,000
18	10	17	17	10	54	665,000
19	16	17	14	2	49	520,000
20	9	31	19	5	64	662,000
21	23	25	14	8	70	710,000
22	30	32	19	5	86	891,000
23	21	24	17	6	68	677,000
24	24	22	19	8	73	756,000
25	20	18	18	6	62	625,000
26	19	19	15	8	61	612,000
27	13	12	16	7	48	486,000
28	14	17	20	7	58	597,000
計	220	256	207	78	761	8,050,000



3 主な事業の実施状況

平成 28 年度にいただいた寄附金は、次の事業に活用させていただきました。

(1) 地域交流・地域貢献事業 (活用金額 13 千円)

◆ 講演会実施事業

地域貢献事業の一環として、広島大学大学院社会科学研究所の山田園子教授と広島大学図書館の寺本康俊館長を講師として、平成 28 年度広島市立図書館・広島大学図書館連携事業講演会「国会の形成 イギリスの成り立ちと日本の外交」(H28.12.18/広島市立中央図書館 3 階セミナー室)を開催し、定員を超える入場者がありました。



(講演会の様子)

広島市立図書館・広島大学図書館
連携講演会
国家の形成
イギリスの成り立ちと日本の外交
2016年
12月18日 10:00-12:00
広島市立中央図書館 3F セミナー室 広島市中区基町3-1
入場無料
定員60名
(先着順)
第一部 10:10~11:00
複合国家イギリスの成り立ち
- サッカー・イギリス代表がない訳 -
講師：山田園子 (広島大学大学院社会科学研究所教授)
第二部 11:10~12:00
戦後における日本外交の形成
- 日本とその他の国際関係から考える -
講師：寺本康俊 (広島大学図書館館長・副学長)
※ 参加は無料ですが会場費です。12月18日(日)9:00から受付を開始します(決着期)。
※ 申込・申込書・申込用紙・申込用紙のダウンロードは下記URLから行ってください。
参加申込
お問い合わせ
広島市立中央図書館
TEL: 082-222-5542
FAX: 082-222-5545
主催：広島市立中央図書館
広島大学図書館

(2) その他 (活用金額 5千円)

広島大学図書館活動助成金にかかる事務処理費に活用させていただきました。

4 その他

本学ではご寄附いただいた皆様に謝意を表するとともに、本学の資金状況について、社会に対し透明性を確保するため、ご寄附のお申し出の際、書類にて、広島大学ホームページへの公開にご承諾いただいた方のご芳名を公開しています。(敬称略)

広島大学ホームページ > 大学案内 > 寄附のご案内 > 寄附者芳名簿

<https://www.hiroshima-u.ac.jp/iagcc/katudou/kifu/publication>

お問い合わせ先

広島大学図書館 図書学術情報普及グループ
(東広島地区フロアサービス主担当) / 中央図書館

〒739-8512 東広島市鏡山一丁目2番2号

電話番号：082-424-6214

フレンドリー・サービスのご案内

http://www.lib.hiroshima-u.ac.jp/?page_id=290