

広島大学図書館活動助成金実績報告書

(平成29年4月1日から平成30年3月31日)

ごあいさつ

平素より広島大学図書館活動助成金に格別のご理解とご協力を賜り、厚くお礼申し上げます。

平成29年度も多くの皆様方からご寄附をいただき、地域貢献事業等に活用させていただきました。本助成金の収支の現状と活用状況についてご報告させていただきますとともに、あらためて御礼を申し上げます。

これからも本学学生、教職員の教育・研究を支援するとともに、社会に開かれた図書館として、学術資料の整備や地域住民の方々へのサービスを充実させ、地域社会の生涯学習ニーズに応えながら、地域社会に必要とされる文化及び学術の中核的施設としての誇りと責任をもち、引き続きご支援いただけるような図書館づくりに努めて参ります。

今後も、ご支援ご協力をいただきますようお願い申し上げますとともに、皆様のご健勝とご発展をお祈り申し上げます。

平成30年7月

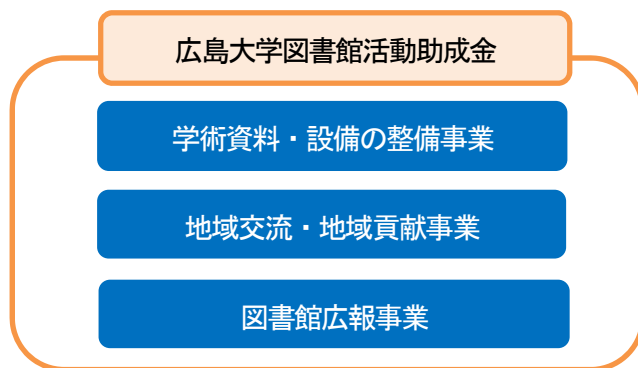
広島大学図書館長 寺本康俊

1 広島大学図書館活動助成金について

広島大学図書館活動助成金は、図書館の学術資料の整備や図書館の地域住民の方々へのサービスの一層の充実を図るため、これらの事業実施に活用させていただくために、平成17年2月に創設された寄附金制度です。

平成29年度に本助成金の見直しを行い、設備にも利用できるようになりました。また、寄附額に応じてサービスの拡張も行っています。

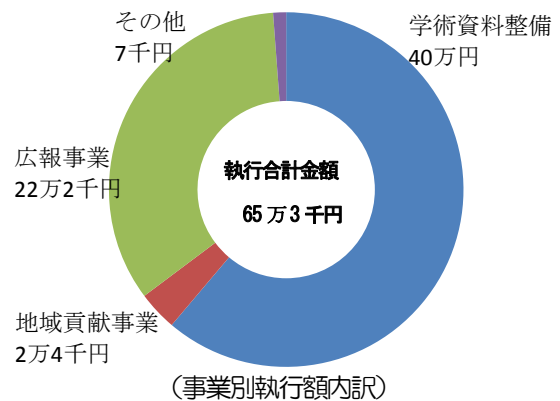
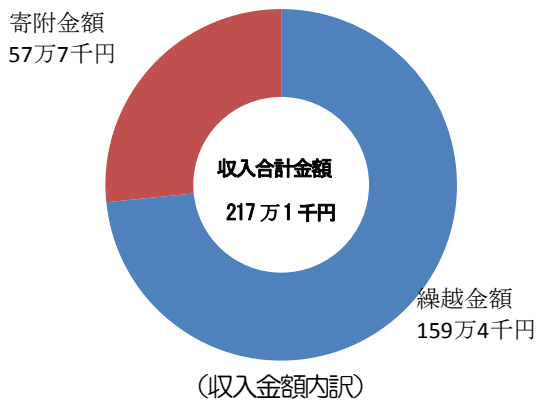
本学学生、教職員の教育・研究を支援するとともに、学術資料の整備や地域住民の方々へのサービスを充実させ、地域社会の生涯学習ニーズに応えていきたいと考えています。



2 収支報告

(1) 寄附金の執行状況

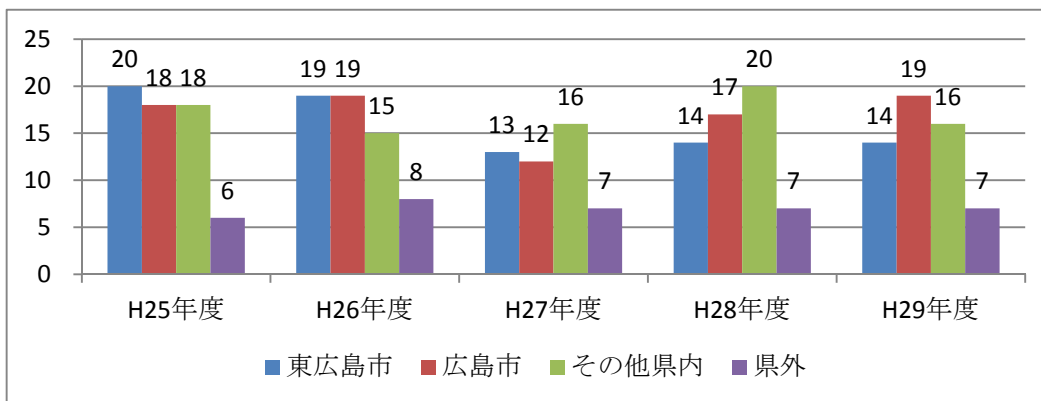
年度	繰越金額	寄附金額	執行金額	寄附金残額
16～28		8,050,000	6,455,579	1,594,421
29	1,594,421	577,000	653,289	1,518,132
計		8,627,000	7,108,868	



(2) 年度別・居住地別データ

広島県内はもとより、県外からもご寄附をいただき、これまでいただいた寄附金は、8,627,000円（のべ件数：個人814件、企業・団体3件）となりました。

年度	居住地				件数	金額(円)
	県内			県外		
	東広島市	広島市	その他			
H16年度	9	5	7	3	24	235,000
H17年度	12	17	12	3	44	614,000
H18年度	10	17	17	10	54	665,000
H19年度	16	17	14	2	49	520,000
H20年度	9	31	19	5	64	662,000
H21年度	23	25	14	8	70	710,000
H22年度	30	32	19	5	86	891,000
H23年度	21	24	17	6	68	677,000
H24年度	24	22	19	8	73	756,000
H25年度	20	18	18	6	62	625,000
H26年度	19	19	15	8	61	612,000
H27年度	13	12	16	7	48	486,000
H28年度	14	17	20	7	58	597,000
H29年度	14	19	16	7	56	577,000
計	234	275	223	85	817	8,627,000



3 主な事業の実施状況

平成 29 年度にいただいた寄附金は、次の事業に活用させていただきました。

(1) 学術資料の整備事業 (活用金額 40 万円)

医学系資料は高額な資料が多く改訂も頻繁に行われるため、最新の資料を十分に揃えられていない状況にあります。これを補うため、119冊の資料を整備しました。

(2) 地域交流・地域貢献事業 (活用金額 2 万 4 千円)

◆ 講演会実施事業

地域貢献事業の一環として、「平成の大合併」のその後一例として議員定数を考えてみよう」の演題で広島大学大学院社会科学部研究科附属地域経済システム研究センター長の伊藤敏安教授と「西晋一郎（広島高等師範教授）の倫理思想を通して生き方と平和を学ぶ」の演題で広島大学大学院文学研究科の衛藤吉則教授を講師として、平成 29 年度広島市立図書館・広島大学図書館連携事業講演会（H29.12.17／広島市立中央図書館 3 階セミナー室）を開催し、多数の入場者がありました。



(3) 図書館広報事業 (活用金額 22 万 2 千円)

図書館をより利用してもらうため、図書館で開催するイベントで使用できる、図書館オリジナル・ステッカーやバッグのほか、一度に多くの本を借りたい人のための貸し出しバッグを作成しました。

図書館の各種イベントで活用させていただきます。



(4) その他 (活用金額 7 千円)

広島大学図書館活動助成金にかかる郵送料等に使用させていただきました。

4 その他

本学ではご寄附いただいた皆様に謝意を表するとともに、本学の資金状況について、社会に対し透明性を確保するため、ご寄附のお申し出の際、書類にて、広島大学ホームページへの公開にご承諾いただいた方のご芳名を公開しています。（敬称略）

広島大学ホームページ > 大学案内 > 寄附のご案内 > 寄附者芳名簿

<https://www.hiroshima-u.ac.jp/iagoc/katudou/kifu/publication>

お問い合わせ先

広島大学図書館 図書学術情報普及グループ
(東広島地区フロアサービスを担当) / 中央図書館

〒739-8512 東広島市鏡山一丁目2番2号

電話番号：082-424-6214

フレンドリー・サービスのご案内

http://www.lib.hiroshima-u.ac.jp/?page_id=290