

広島大学図書館活動助成金実績報告書

(平成30年4月1日から平成31年3月31日)

ごあいさつ

平素より広島大学図書館活動助成金に格別のご理解とご協力を賜り、厚くお礼申し上げます。

平成30年度も多くの皆様方からご寄附をいただき、地域貢献事業等に活用させていただきました。本助成金の収支の現状と活用状況についてご報告させていただきますとともに、あらためて御礼を申し上げます。

これからも本学学生、教職員の教育・研究を支援するとともに、社会に開かれた図書館として、図書館設備や学術資料の整備、地域住民の方々へのサービスを充実させ、地域社会の生涯学習ニーズに応えながら、地域社会に必要とされる文化及び学術の中核的施設としての誇りと責任をもち、引き続きご支援いただけるような図書館づくりに努めて参ります。

今後も、ご支援ご協力をいただきますようお願い申し上げますとともに、皆様のご健勝とご発展をお祈り申し上げます。

令和元年8月

広島大学図書館長 古澤 修一

1 広島大学図書館活動助成金について

広島大学図書館活動助成金は、図書館の学術資料の整備や図書館の地域住民の方々へのサービスの一層の充実を図るため、これらの事業実施に活用させていただくために、平成17年2月に創設された寄附金制度です。

平成29年度に本助成金の寄附の種類を見直し、図書館設備にも利用できるようになりました。また、寄附額に応じてサービスの拡張も行っています。

本学学生、教職員の教育・研究を支援するとともに、学術資料の整備や地域住民の方々へのサービスを充実させ、地域社会の生涯学習ニーズに応えていきたいと考えています。



2 収支報告

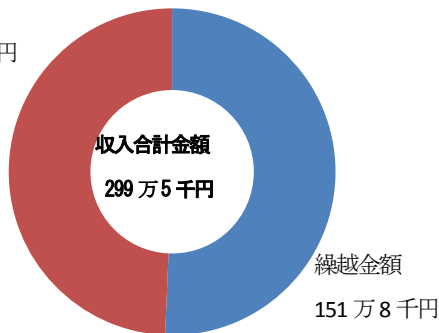
(1) 寄附金の執行状況

寄附額に応じたサービスの拡張及びパンフレットの新規作成により、高額のご寄付をいただき、例年より多い1,477,000円となりました。

年度	繰越金額	寄附金額	執行金額	寄附金残額
16～29		8,627,000	7,108,868	1,518,132
30	1,518,132	1,477,000	77,282	2,917,850
計		10,104,000	7,186,150	

寄附金額

147万7千円



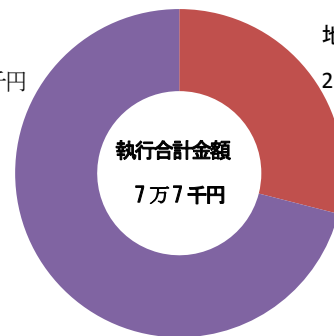
(収入金額内訳)

その他

5万5千円

地域貢献事業

2万2千円

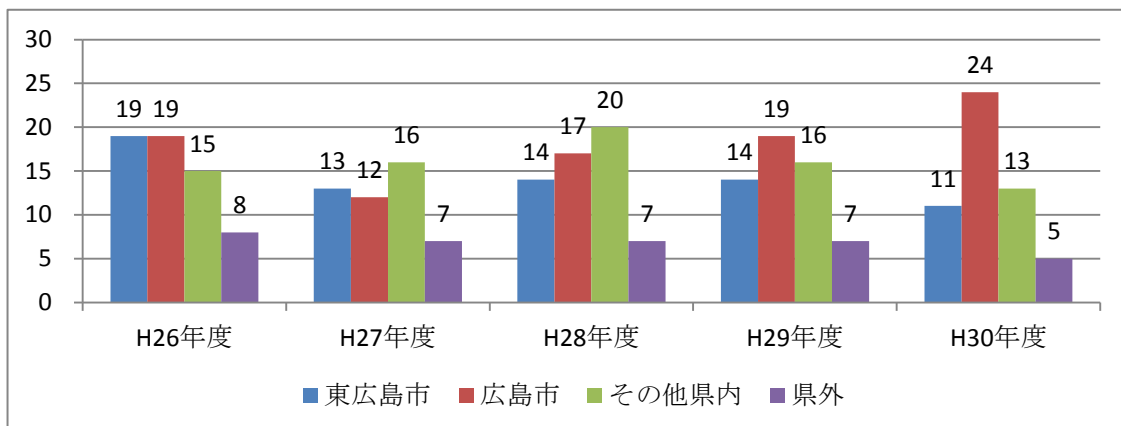


(事業別執行額内訳)

(2) 年度別・居住地別データ

広島県内はもとより、県外からもご寄附をいただき、これまでいただいた寄附金は、10,104,000円（のべ件数：個人866件、企業・団体4件）となりました。

年度	居住地				件数	金額(円)
	県内			県外		
	東広島市	広島市	その他			
H16年度	9	5	7	3	24	235,000
H17年度	12	17	12	3	44	614,000
H18年度	10	17	17	10	54	665,000
H19年度	16	17	14	2	49	520,000
H20年度	9	31	19	5	64	662,000
H21年度	23	25	14	8	70	710,000
H22年度	30	32	19	5	86	891,000
H23年度	21	24	17	6	68	677,000
H24年度	24	22	19	8	73	756,000
H25年度	20	18	18	6	62	625,000
H26年度	19	19	15	8	61	612,000
H27年度	13	12	16	7	48	486,000
H28年度	14	17	20	7	58	597,000
H29年度	14	19	16	7	56	577,000
H30年度	11	24	13	5	53	1,477,000
計	245	299	236	90	870	10,104,000



3 主な事業の実施状況

平成30年度にいただいた寄附金は、次の事業に活用させていただきました。

(1) 学術資料・設備の整備事業 (活用金額 0円)

学術資料及び設備の整備には、使用しませんでした。

(2) 地域交流・地域貢献事業 (活用金額 2万2千円)

◆ 講演会実施事業

地域貢献事業の一環として、「楽しい健康づくり」の演題で広島大学大学院教育学研究科の黒坂志穂准教授と「食事と運動のタイミングを工夫してみよう！」の演題で広島大学大学院総合科学研究科の緒形ひとみ助教を講師として、平成30年度広島市立図書館・広島大学図書館連携講演会（H30.12.2/広島市立中央図書館3階セミナー室）を開催し、多数の入場者がありました。



(3) 図書館広報事業 (活用金額 0円)

広島大学図書館活動助成金パンフレットを新しく作成し、広島大学ホームカミングデー等で配布しました。

(4) その他 (活用金額 5万5千円)

広島大学図書館活動助成金にかかる郵送費等に使用させていただきました。

4 その他

本学ではご寄附いただいた皆様に謝意を表するとともに、本学の資金状況について、社会に対し透明性を確保するため、ご寄附のお申し出の際、書類にて、広島大学ホームページへの公開にご承諾いただいた方のご芳名を公開しています。（敬称略）

広島大学ホームページ > 大学案内 > 寄附のご案内 > 寄附者芳名簿

<https://www.hiroshima-u.ac.jp/iagcc/katudou/kifu/publication>

お問い合わせ先

広島大学図書館 図書学術情報普及グループ
(東広島地区フロアサービスを担当) / 中央図書館

〒739-8512 東広島市鏡山一丁目2番2号

電話番号：082-424-6214

フレンドリー・サービスのご案内

http://www.lib.hiroshima-u.ac.jp/?page_id=290